

# MÉTIERS DANS LE DOMAINE SANITAIRE ET SOCIAL

## Dans le domaine social

### Assistant de Service Social



### Educateur de jeunes enfants (EJE)



### Moniteur éducateur (ME)

### Educateur spécialisé (ES)



### Conseiller en Economie Sociale Familiale (ESF)



### Animateur socio-culturel



## Dans le domaine médical et paramédical

### Aide Soignant/Infirmier



### Ambulancier



### Technicien en Diététique



### Technicien d'imagerie médicale et radiologique thérapeutique



### Auxiliaire de puériculture



### Préparateur en pharmacie



### Prothésiste orthésiste



Possibilité d'internet

## BACCALAURÉAT TECHNOLOGIQUE

« SCIENCES ET TECHNOLOGIES DE LA SANTE ET DU SOCIAL »



## LES ENSEIGNEMENTS DE SPÉCIALITÉ

SCIENCES ET TECHNIQUES  
SANITAIRES ET SOCIALES

CHIMIE, BIOLOGIE  
ET PHYSIOPATHOLOGIE HUMAINES



Pour plus d'informations, rendez-vous sur le site internet du lycée



# PRÉSENTATION DES ENSEIGNEMENTS DE SPÉCIALITÉ



Développer une base de connaissances solides dans le domaine sanitaire et social

Développer des compétences indispensables pour envisager une poursuite d'étude dans les secteurs sanitaires et médico-sociaux

## SCIENCES ET TECHNIQUES SANITAIRES ET SOCIALES



### Pôle « Thématique »

Première

Santé, bien-être et cohésion sociale

Problématiques sanitaires et sociales et modes d'intervention

Protection sociale

Terminale

Politiques, dispositifs de santé publique

Politiques, dispositifs d'action sociale

### Pôle « Méthodologique »

Première



Méthodologie de la démarche d'étude

Terminale



Méthodologie de la démarche de projet

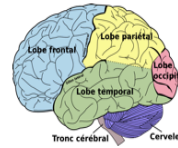
**Première** : Thématique : 5H / Méthodologie : 2H

**Terminale** : Thématique 6H / Méthodologie : 2H

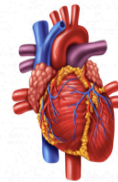
## LA BIOLOGIE PHYSIOLOGIE PATHOLOGIE HUMAINES

Première

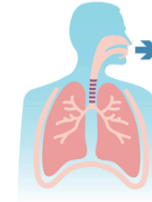
Le système nerveux



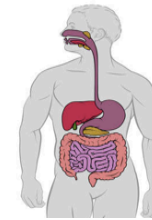
Le système cardio-vasculaire



L'appareil respiratoire



L'appareil digestif



Terminale

La génétique



Homéostasie



La transmission de la vie



Le système immunitaire



## LA PHYSIQUE CHIMIE ADAPTEE À LA SANTE

La sécurité chimique



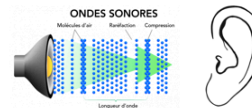
La sécurité routière



La sécurité électrique



Les ondes sonores dans le processus de l'audition



La propagation de la lumière dans le processus de la vision



La composition des milieux biologiques



Les besoins énergétiques



La pression sanguine



Le rôle des biomolécules dans l'organisme

